

# Presan<sup>®</sup>-FX

## Mejora la salud intestinal y la producción porcina

### ¿Por qué Presan<sup>®</sup>-FX?



#### REDUCCIÓN DE USO DE ANTIBIÓTICOS

La resistencia antimicrobial incrementa la demanda para disminuir el uso de antibióticos a nivel global.



#### PRODUCCIÓN SEGURA Y EFICIENTE

Presión sobre el control microbiano y la necesidad de la costo-beneficio de la salud intestinal robusta.



#### PRESAN<sup>®</sup>-FX

Mejora el rendimiento en sistemas de producción porcina sin antibióticos.

### RESUMEN

**NOMBRE DEL PRODUCTO:** Presan<sup>®</sup>-FX

**BENEFICIO:** : Mejora el rendimiento de los cerdos, con apoyo a la producción libre de antibióticos

**USO PARA:** Cerdos

**PROGRAMA:** Salud Intestinal Porcina

### DESAFÍO EMPRESARIAL:

#### No permita que su rentabilidad sea perjudicada

El estado de salud de una granja porcina tiene una fuerte influencia en los resultados financieros de la granja. La salud intestinal es de vital importancia para el rendimiento de los cerdos. Una microbiota estable, diversa y una pared intestinal fuerte son importantes para la salud intestinal y el rendimiento animal, especialmente en sistemas de producción con reducción en el uso de antibióticos o sin antibióticos.

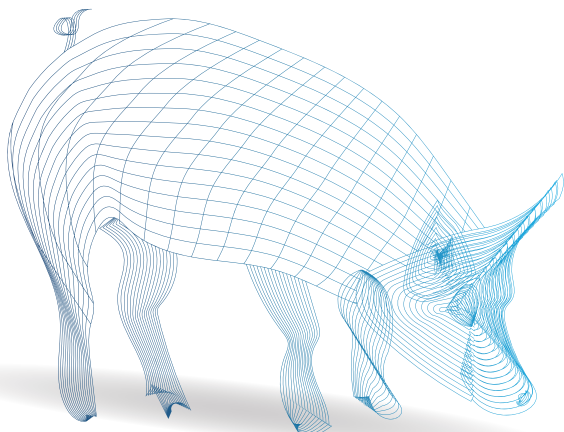
### UN ENFOQUE INTEGRADO PARA MEJORAR LA SALUD INTESTINAL



Un equilibrio microbiano óptimo es esencial para mejorar la **eficiencia digestiva y dar soporte en la consistencia fecal en cerdos.**

Una superficie de vellosidades estables en la pared intestinal **maximizará la ingesta de nutrientes, lo que resultará en un mejor rendimiento y menor costo en alimento balanceado.**

Un estado óptimo de salud de los cerdos logra el máximo rendimiento **en un sistema de producción libre de antibióticos.**



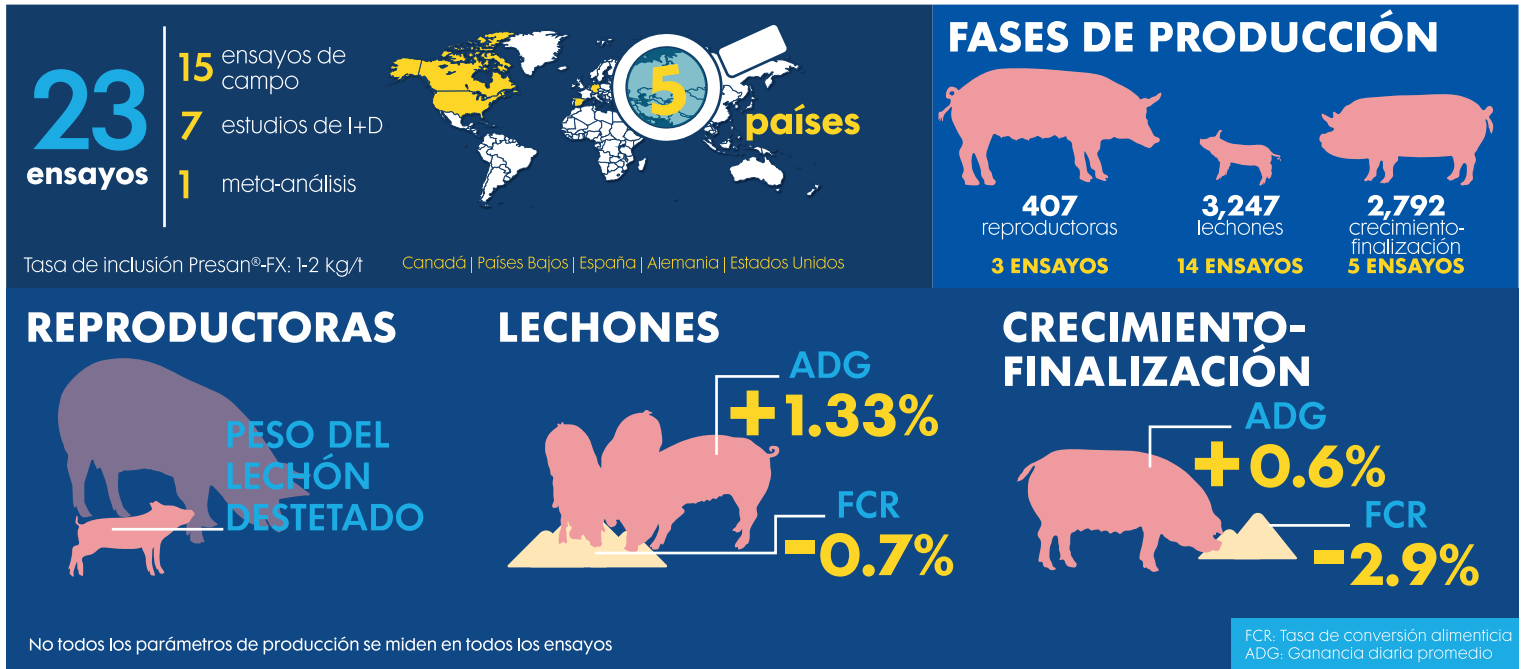
# MEJORAR LA SALUD INTESTINAL PORCINA: Estrategia integrada de Trouw Nutrition

Presan®-FX forma parte del Programa de Salud Intestinal Porcina que se centra en el control microbiano, la reducción del uso de antibióticos y la mejora del rendimiento animal. Presan®-FX mejora la salud intestinal en toda la cadena productiva porcina. Esto mejora el rendimiento de los cerdos y apoya la reducción del uso de antibióticos en todas las fases de producción.

## Mejora del rendimiento con Presan®-FX

### Resultados Comprobados

Un gran número de estudios realizados en todo el mundo han demostrado que el Presan®-FX es efectivo. El departamento de Investigación y Desarrollo de Trouw Nutrition apoya todos los estudios realizados.



## Uso recomendado

Presan®-FX puede ser incorporado al programa de alimentación mediante premezclas o formulación de alimento balanceado.

## Tasa de inclusión recomendada

### Reproductoras:

- 1.0 kg/t de alimento completo

### Lechones destetados:

- 2.0 kg/t de alimento completo

### Cerdos en crecimiento (25-40kg):

- En situaciones normales: 1.0 kg/t de alimento completo
- En situaciones de estrés: 2.0 kg/t de alimento completo

### Cerdos de engorde (40kg hasta el rastro):

- 1.0 kg/t de alimento completo

**OBTENGA TODOS LOS  
DETALLES**  
Contacte a su  
representante local

Pregúntele a su representante de Trouw Nutrition cómo **Presan®-FX** puede mejorar su producción porcina y ayudarle a reducir la necesidad de antibióticos.

**Descargo de responsabilidad:** Este documento es provisto únicamente para propósitos informativos y "tal como está" sin garantías de ninguna índole. Ni Selko B.V. ni ninguno de sus afiliados garantiza la exactitud, fiabilidad o integridad de la información en este documento, el rendimiento de cualquier producto o productos mencionados en este documento o los resultados que usted pueda obtener usando dichos productos. Ni Selko B.V. ni ninguno de sus afiliados será responsable por cualquier pérdida, daño, costo o gasto incurrido o que surja como resultado de cualquier persona que use o confíe en cualquier información contenida en esta publicación. Todas las cotizaciones, órdenes, confirmaciones y transacciones están sujetas a nuestra Condiciones Generales de Venta. Estas condiciones de venta pueden ser encontradas en [www.nutreco.com](http://www.nutreco.com) y serán enviadas por escrito a su solicitud. La aplicabilidad de otros términos y condiciones es explícitamente rechazada.

© Trouw Nutrition. Las marcas registradas que se muestran en este documento están registradas en los Países Bajos, Estados Unidos y otros países. Estas marcas comerciales son propiedad de Selko B.V. o Micronutrients USA LLC o Trouw International B.V. Los productos IntelliBond están registrados como Selko IntelliBond en los Países Bajos y otros países.